

 Institut de
Cancérologie
de l'Ouest

unicancer

PAYS DE LA LOIRE

UN CENTRE
D'EXCELLENCE,
UN ACCES
POUR TOUTES
ET TOUS.

PREVENTION

CARE

EDUCATION

RESEARCH



SOUTENEZ L'ICO



Pour continuer de progresser dans la recherche en cancérologie et poursuivre l'amélioration des conditions d'accueil de ses patient.es, l'ICO a besoin de vous.

En tant que **prescripteur et/ou donateur...**

Chaque geste compte https://youtu.be/w4_usx5tkA8 !

L'ICO EST LE PREMIER CENTRE EXPERT RÉGIONAL DÉDIÉ À LA CANCÉROLOGIE

L'ICO est né de la fusion, en janvier 2011, des Centres de Lutte Contre le Cancer « Paul Papin » à Angers et « René Gauducheau » à Saint-Herblain.

C'est un institut bi-sites dont les missions sont **le soin, la recherche et l'innovation, l'enseignement, la prévention.**

Il tire sa force de son approche pluridisciplinaire permettant une prise en charge **globale et personnalisée** de ses 48 000 patient.e.s. annuels.

Résolument **tourné vers l'avenir** grâce à la mise en place de techniques innovantes, au développement de nombreux travaux de recherche et à la volonté permanente des équipes d'accéder au plus haut niveau de qualité, **l'ICO est devenue un pôle d'excellence régional, national et reconnue sur le plan international.**



**NOUVEAUTÉ
2024**



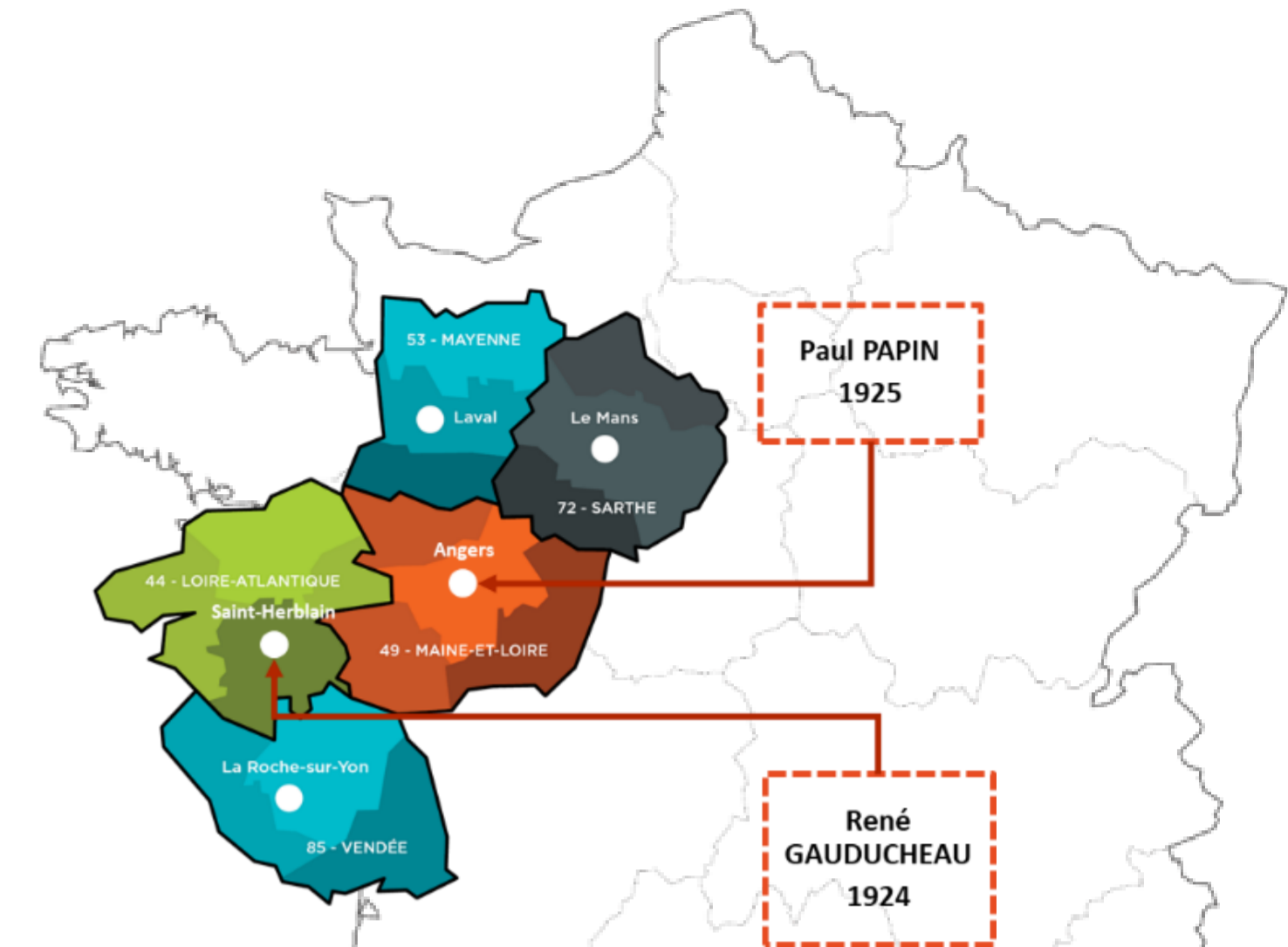
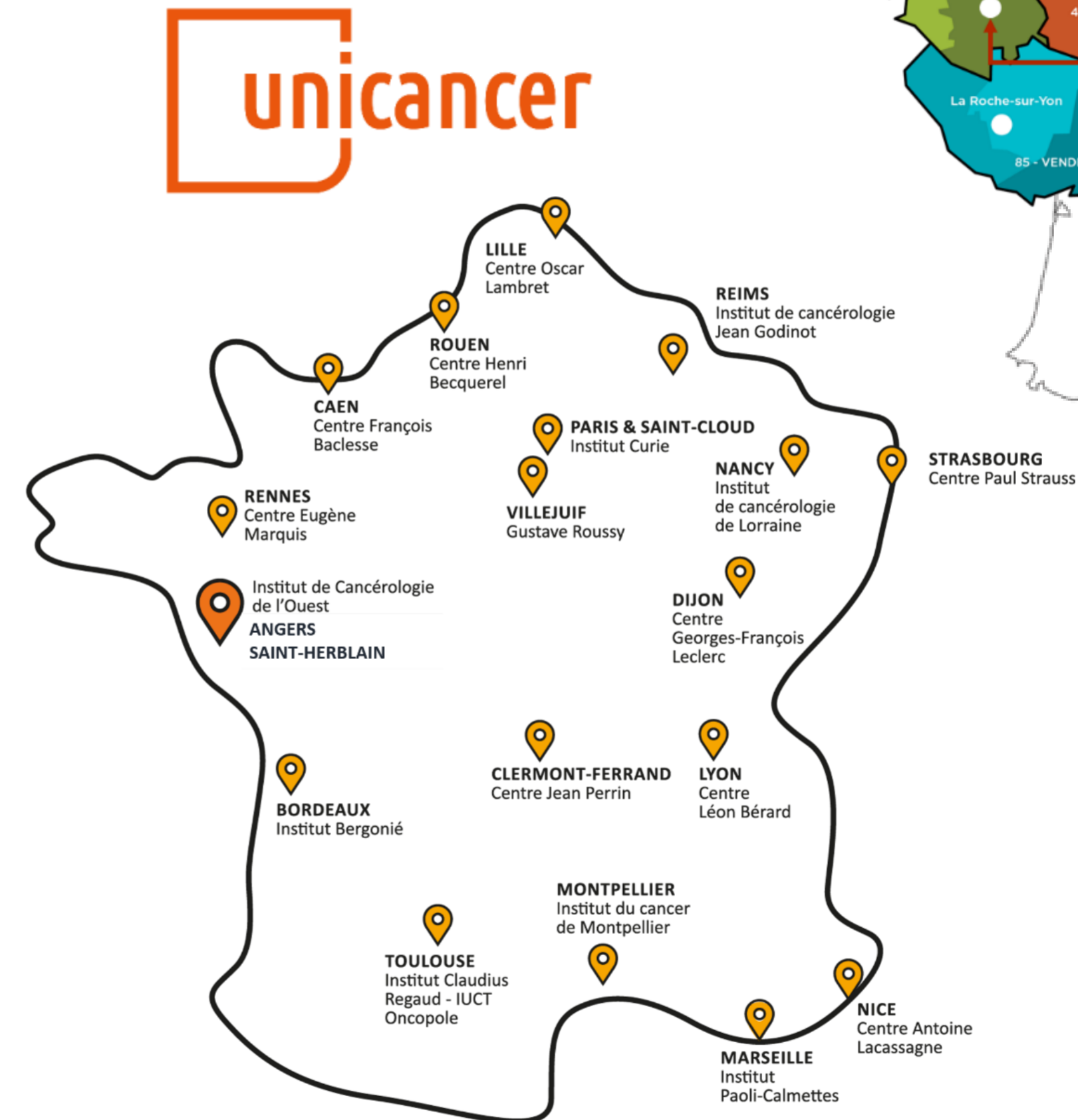
Centre de Lutte
Contre le Cancer
de province en
nombre de patients
accueillis

L'ICO : L'EXCELLENCE AU SERVICE DE NOS PATIENT.ES.

L'ICO est un Centre de Lutte Contre le Cancer (CLCC)*. Il est un ESPIC : Établissement de Santé Privé d'Intérêt Collectif (champ du secteur privé non lucratif). Il **assure les missions du service public et pratique aucun dépassement d'honoraires**. Le reste à charge pour les patient.es est zéro.

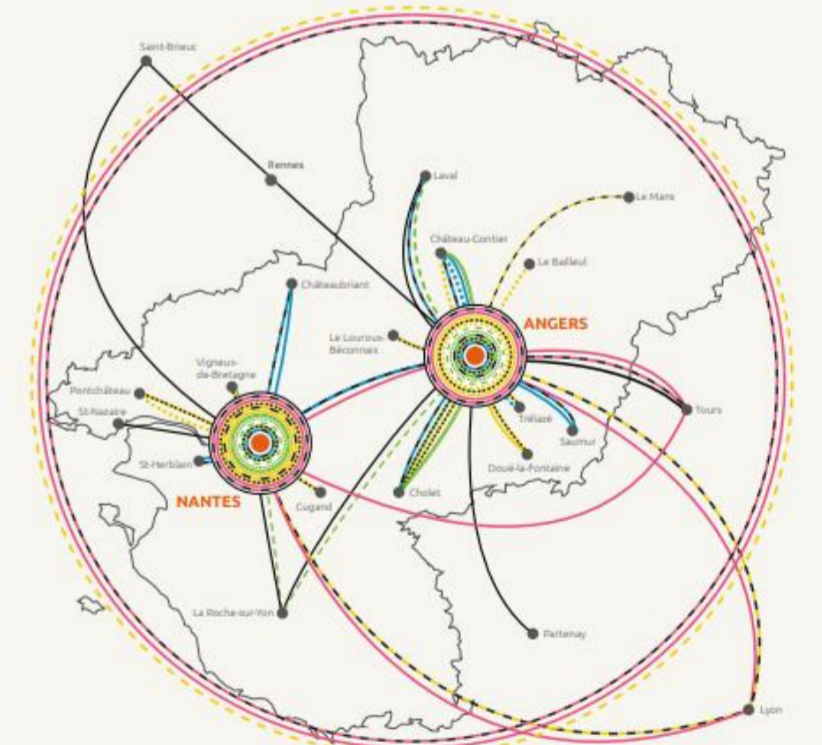
L'ICO fait partie du réseau UNICANCER

Le réseau Unicancer réunit les 18 Centres de Lutte Contre le Cancer (CLCC) de France, valorise leur modèle d'organisation en cancérologie et mutualise leurs ressources et leurs compétences.



UN ÉCOSYSTÈME DYNAMIQUE

L'ICO, c'est la clé de voûte d'un écosystème riche et dynamique au bénéfice des progrès en cancérologie.



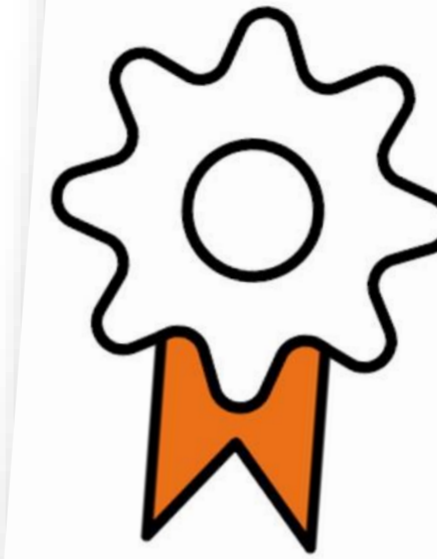
- Chimiothérapie établissement associé
- RCP
- Préparation Centralisée des Chimiothérapies (PCC)
- Consultations
- Oncologie (mise à disposition et collaborations onco et soins de support)
- Hospitalisation à Domicile (HAD)
- Anapath-biologie (dont génétique)
- Soins de Suite et de Réadaptation (SSR)
- Chirurgie
- E-santé
- Médecine nucléaire
- Recherche
- Radiothérapie
- Enseignement
- Imagerie / Radiologie interventionnelle
- Radiothérapie / Protonthérapie
- Autres activités

UNE ORGANISATION MULTIDISCIPLINAIRE AU SERVICE DE NOS MISSIONS

L'Institut de Cancérologie de l'Ouest articule son activité autour de 4 missions.

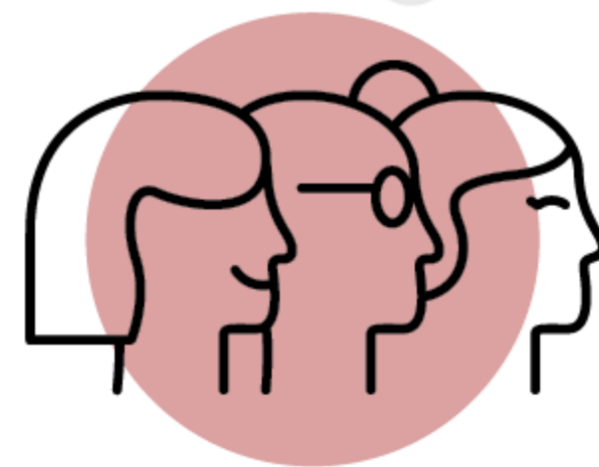
Afin de mener à bien ces missions et pour garantir une prise en charge globale et optimale tout au long du parcours de soins, l'ICO dispose sur ses deux sites, Angers et Saint-Herblain, d'une solide organisation multidisciplinaire couvrant l'ensemble des domaines de la cancérologie.

- ✓ Des professionnel.les formé.es à la cancérologie.
- ✓ Des plateaux techniques de pointe.
- ✓ Des plateformes technologiques pour le soin et la recherche.

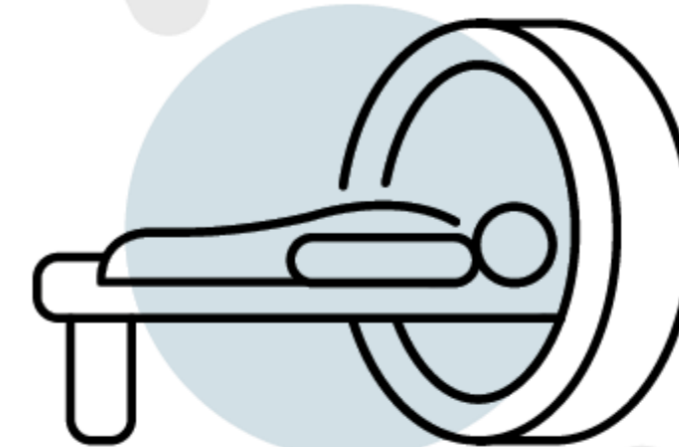


97 %

des patients interrogés
sont satisfaits à très
satisfaits de leur séjour
en hospitalisation au
sein de l'ICO.



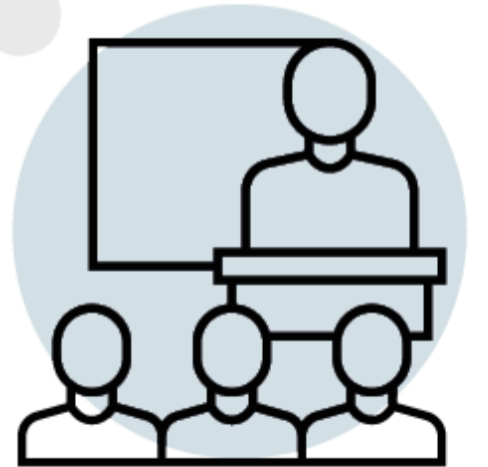
PRÉVENTION



SOINS



RECHERCHE
+ INNOVATION



ENSEIGNEMENT

L'HUMAIN À L'ICO

Pr Mario CAMPONE

Directeur Général de l'ICO, Oncologue,
Directeur scientifique du Cancéropôle Grand
Ouest, Membre Scientifique de *Innovative Health
Initiative* et Membre Scientifique de l'Inca.

Mme Viviane JOALLAND

Directrice Générale
Adjointe de l'ICO



« Au sein de l'ICO, nous aspirons à ce que demeures intactes notre solidarité, l'envie de travailler ensemble, notre attention constante aux patient(e)s et l'excellence de nos prises en charge ». La Direction Générale

L'ICO, c'est des femmes et des hommes engagés chaque jour pour la prise en charge oncologique des patients du territoire.

1 514 PROFESSIONNELS



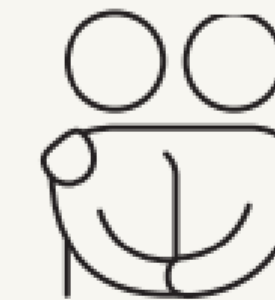
dont **200** médecins
+ 500 stagiaires
et **100** internes

chiffres 2021

POUR



+ de **48 000** PATIENTS en 2022



dont **12 762** nouveaux
et **246** lits

SUR

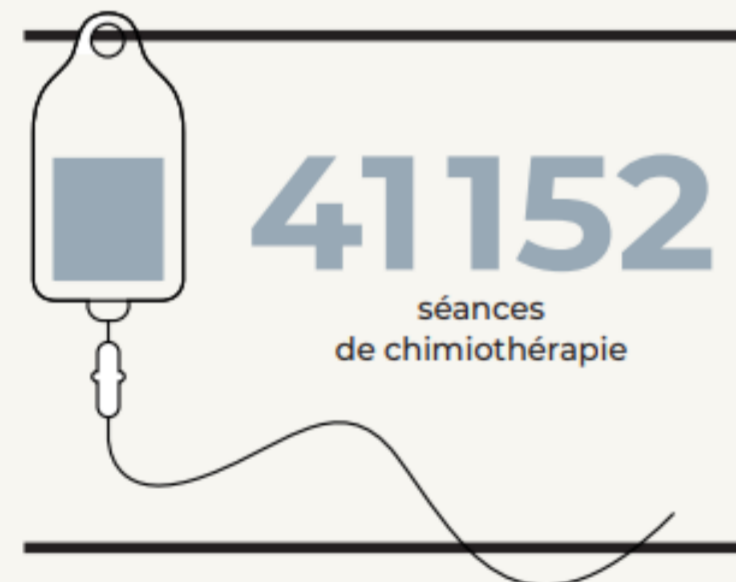


une zone d'attractivité
de **+ 115** COMMUNES

L'ICO EN CHIFFRES

L'EXPERTISE

L'ICO, c'est un centre expert en cancérologie, dont l'activité a augmenté de façon significative sur les 5 dernières années.



Séances, passages et séjours moyens/an
sur les 5 dernières années

SOIN

+4,5% par an depuis
2015 en médecine, actes
peu invasifs et chirurgie

+2,5% par an depuis
2015 en séances

Part de marché en
croissance en chirurgie
(+0,3%), chimiothérapie
(+4%) et radiothérapie
(+2,8%)

RECHERCHE

283 études
cliniques ouvertes

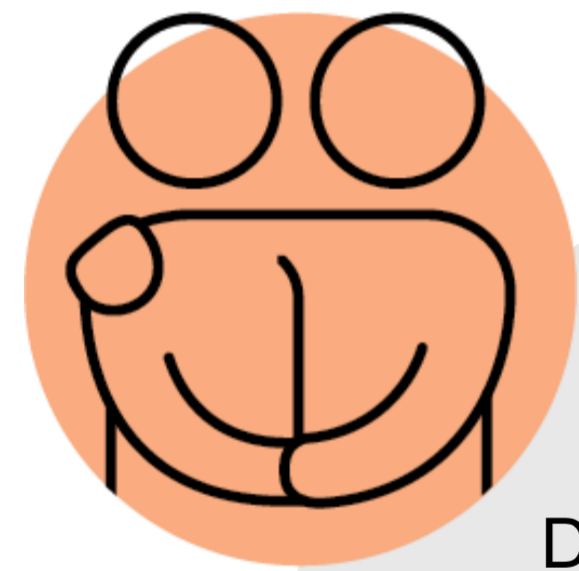
31 projets ICO
promoteur

1 522 patients inclus /
investigation

1 603 patients inclus /
promotion ICO

L'ICO DÉPLOIE SA VISION DANS LE PROJET D'ÉTABLISSEMENT 2023-2027

Cliquez ici pour découvrir en images notre projet d'établissement !



LE PROJET
D'ÉTABLISSEMENT
EST LE FRUIT DE LA
CONCERTATION ENTRE LES
PERSONNELS, LES
PATIENT.ES ET LES
PARTENAIRES EXTÉRIEURS
DE L'ICO.

*D'un parcours de soin à un
parcours de vie*

INSTITUT DE CANCÉROLOGIE DE L'OUEST
2023 - 2027

Notre raison d'être, qui distingue la qualité de notre prise en charge est l'engagement auprès des patients, mais aussi des aidants.

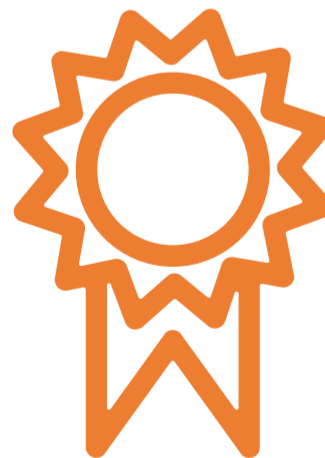
Notre ambition à 5 ans est de devenir un Centre Intégré de Recherche et de Soins en Cancérologie.

En lien étroit avec les feuilles de route du gouvernement dans le domaine de la Santé et particulièrement une des politiques définies comme prioritaires « **prendre soin des Français** »

L'ICO, UN ÉTABLISSEMENT RECONNU POUR SA QUALITÉ ET SES INNOVATIONS À TRAVERS SES CERTIFICATIONS ET LABELLISATIONS



- ✓ **2024** : Certification mention « Haute qualité de soin » de la Haute Autorité de Santé
- ✓ **2023** : **OECI** : L'ICO accrédité. L'excellence de l'ICO est reconnue au niveau européen.
- ✓ Certification ISO 9001 v2015 du département Recherche Clinique
- ✓ Certification ISO 9001 v2008 de l'unité de reconstitution des chimiothérapies (URC) (Angers)



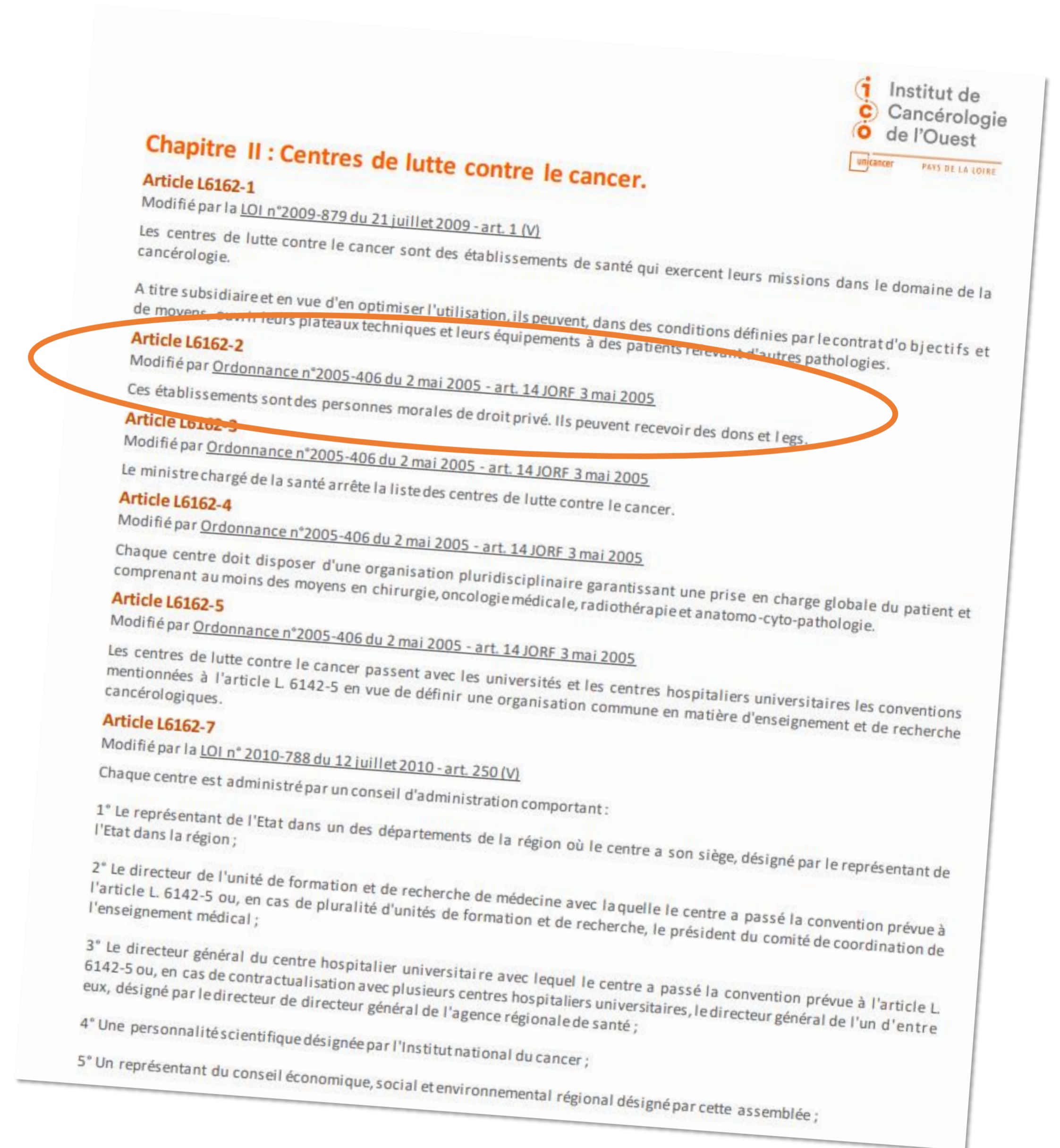
- ✓ Label **CLIP2** (Centre Labellisé INCa de Phase Précoce)
- ✓ Label **SIRIC II** (Site de Recherche Intégré sur le Cancer)
- ✓ Label **GRACE** (Groupe francophone de Réhabilitation Améliorée après Chirurgie)
- ✓ Label **ESMO** (European Society for Medical Oncology)

LES DONN, DES RECETTES ESSENTIELLES AU BÉNÉFICE DES PATIENTES.

Pour votre information, l'Institut de Cancérologie de l'Ouest (ICO) est un Centre de Lutte Contre le Cancer. Sa création a été constatée par un arrêté de l'Agence Régionale de Santé des Pays de la Loire. Les Centres de Lutte contre le Cancer sont régis par les dispositions du code de la santé publique.

Les Centres de Lutte Contre le Cancer sont des Etablissements de Santé Privé d'Intérêt Collectif (ESPIC), de ce fait ils doivent assurer les garanties du service public pour les missions qui relèvent de celui-ci (L6161-5 CSP).

Ils sont habilités à recevoir des dons et legs (L6162-2 CSP) et à émettre des reçus fiscaux. Le préambule de l'ordonnance du 1er octobre 1945 relative à l'organisation des Centre de Lutte contre le Cancer et créant les CLCC, reconnaît les CLCC d'utilité publique. Cela a été confirmé par la suite par l'arrêt du conseil d'état du 18 octobre 1993.



COMMENT DONNER À L'ICO ?

2. Faire des **dons planifiés, différés**

L'ICO mise sur la sensibilisation afin d'amener plus de gens à considérer les possibilités offertes par les dons planifiés. ex. don d'assurance-vie, de legs testamentaire, de valeurs mobilières etc.

1. Donner pour **une cause qu'on choisit** de manière ponctuelle ou régulière

Le respect du sens de la contribution propre à chacun constitue une valeur fondamentale de l'ICO

(Défiscalisation entreprise à 60 % limitée à 0,5 % du C.A (ou 20 K€ /PME))

3. Donner de son temps et **partager ses compétences** en collaborant avec nos équipes :

Mettre à disposition de l'ICO un.e de vos collaborateur.ices pour une mission particulière, être ambassadeur de l'ICO, bénévole sur nos événements etc.

(Défiscalisation sur la base du coût horaire/salaire chargé.)

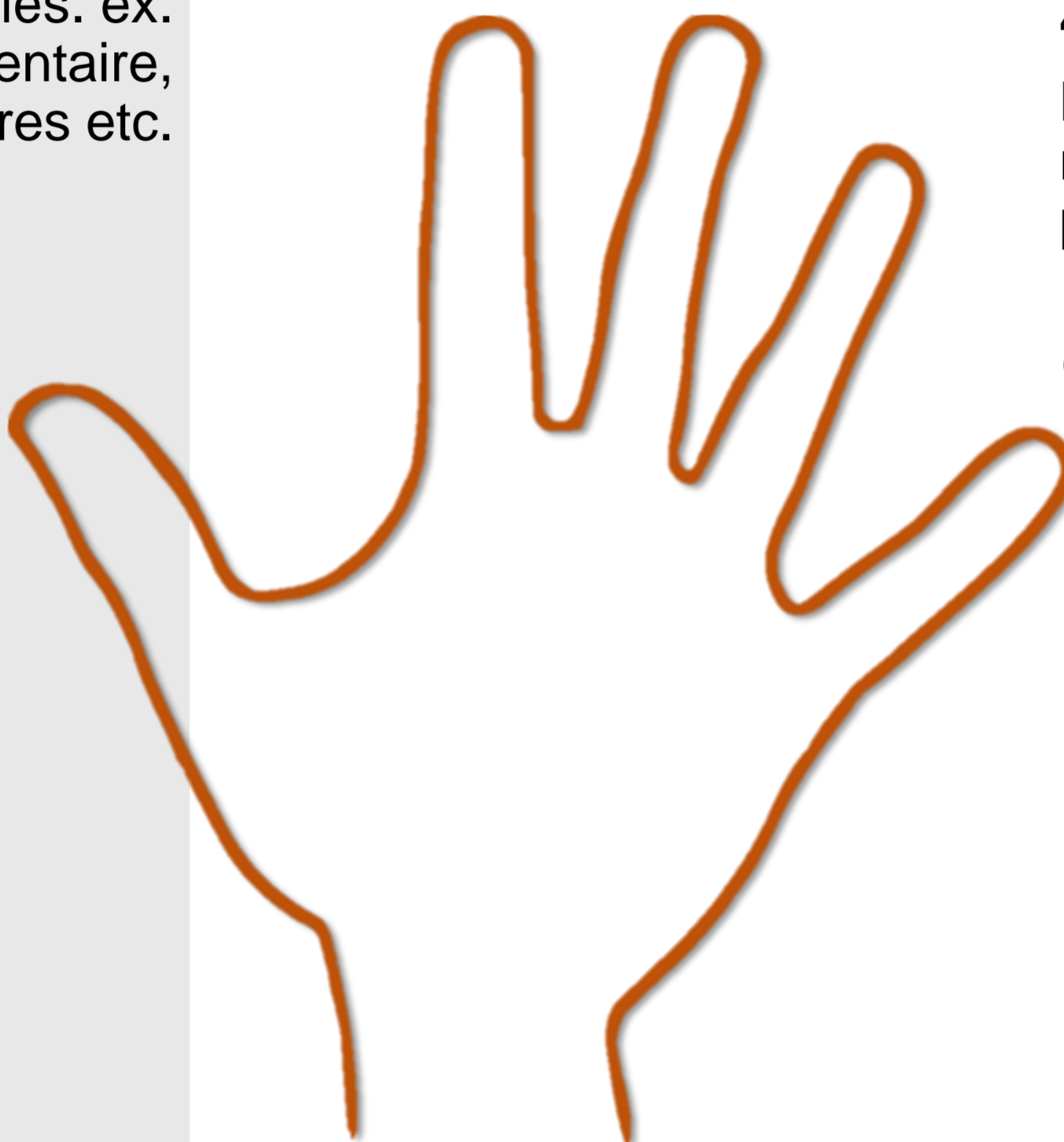
4. Donner **en nature**

L'ICO peut bénéficier de dons en nature type matériel, cadeau pour les patient.es, le personnel, lots pour des ventes aux enchères...

(Défiscalisation sur la base du prix de revient ou de l'avantage tarifaire consenti.)

5. Donner de **son énergie** avec les activités de collecte

Organisation d'un défi sportif, d'une vente solidaire etc.



POURQUOI DONNER ?

OCTOBRE ROSE : UNE CAMPAGNE UNIQUE, UN PROJET COMMUN.



L'ICO souhaite éclairer l'avenir de la médecine avec l'épigénétique. Plus que jamais nous souhaitons prédire, suivre et adapter le traitement de chaque patient.e pour une prise en charge personnalisée.

DÉFINITION

L'épigénétique est une branche de la génétique qui étudie comment l'environnement et les comportements peuvent influencer l'activité de nos gènes sans modifier la séquence d'ADN elle-même. Cela signifie que bien que la séquence d'ADN reste la même, la manière dont les gènes sont "lus" et exprimés peut changer.

Différents facteurs peuvent influencer l'épigénétique; l'alimentation, l'activité physique, les traumatismes, ... En somme, l'épigénétique est une couche supplémentaire de complexité qui permet à nos cellules de réagir et de s'adapter à notre environnement, tout en ayant la capacité de revenir à leur état initial si les conditions changent.

CHIFFRES CLÉS

Le cancer tue près de 160 000 personnes par an en France dont plus de 12 000 pour le cancer du sein. Plus de 60 000 nouveau cas de cancer du sein par an.

24 voies épigénétiques peuvent être ciblées.

Plus de 28 000 plantes médicinales seraient disponibles dans le monde pour tester l'effet de leurs composés bioactifs sur les voies épigénétiques.

> **Le (+) de l'ICO** est que le projet que vous choisirez de soutenir est **incarné** par un porteur de projet, **concret** pour vous et l'établissement et **utile** aux patients.



CONTRE
LE CANCER,
SOUTENEZ
LA RECHERCHE

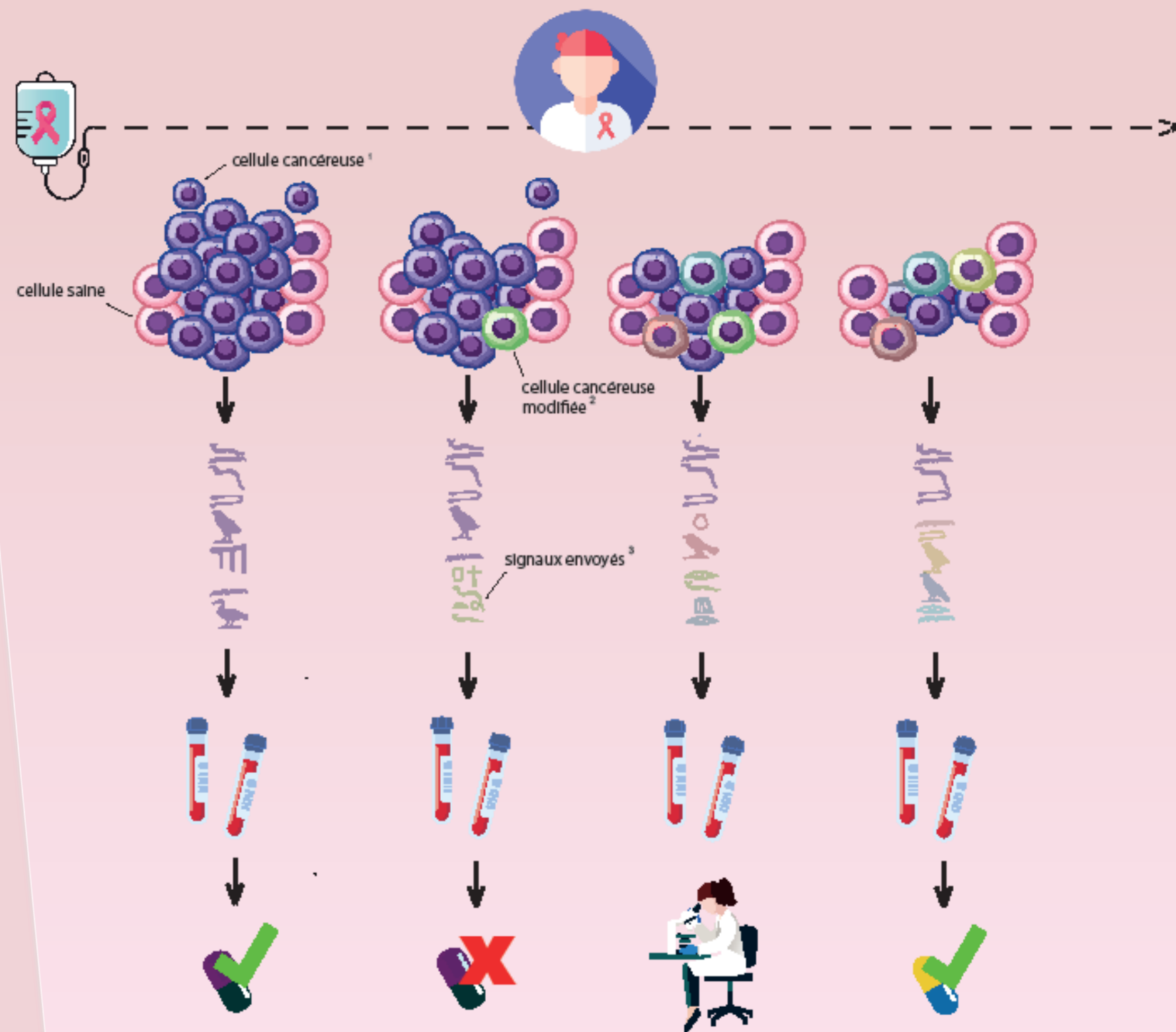
1 femme sur 8
risque un cancer du sein
au cours de sa vie.

Et si demain nous pouvions prédire
et suivre l'évolution de la maladie
avec seulement quelques
échantillons sanguins ?

Soutenez la recherche
afin d'apporter à chaque patient.e
une réponse personnalisée
grâce à l'épigénétique.

**CHAQUE GESTE COMPTE.
ENSEMBLE AVEC PERSÉVÉRANCE,
LE FONDS DE DOTATION DE L'ICO !**

<https://dons.institut-cancerologie-ouest.com/octoberose24>
dons@ico.unicancer.fr



CONTRE
LE CANCER,
SOUTENEZ
LA RECHERCHE

Pourquoi vouloir créer la plateforme d'épigénétique : EPICO ?

- 1 Au cours d'un traitement, le nombre de cellules cancéreuses¹ diminue mais certaines se modifient et résistent au traitement initial.
 - 2 Ces modifications² peuvent être détectées par des signaux³ que les cellules envoient dans le sang. Certains de ces signaux sont appelés épimarkes.
 - 3 Avec de simples échantillons sanguins du patient et grâce à la plateforme d'épigénétique, les experts de l'ICO vont pouvoir interpréter ces signaux et ainsi proposer un nouveau traitement personnalisé.
- L'objectif final de cette plateforme est de pouvoir prédire et suivre tout au long du parcours patient, avec seulement quelques échantillons sanguins, l'évolution de la maladie et ainsi adapter au mieux la prise en charge des patients dans le temps.

1 traitement à l'instant « t »
pour le patient « X »



POURQUOI DONNER ?



EPICO // RECHERCHE

Porté par Dr Jean-Sébastien FRENEL.

EPICO c'est la création d'une plateforme d'Epigénétique* à l'ICO. L'objectif de cette plateforme est de pouvoir prédire et suivre tout au long du parcours patients, avec seulement quelques échantillons sanguins, l'évolution de la maladie et ainsi **adapter au mieux la prise en charge des patient.es** dans le temps 1 traitement à 1 instant « t » pour le/la patient e Mr/Mme « X »

Création d'une plateforme d'Epigénétique > Budget : 350 000€

« EPICO, c'est éclairer l'avenir de la médecine avec l'épigénétique. Prédire, suivre et adapter pour une prise en charge personnalisée. Votre santé est notre mission, votre guérison est notre vision. »

Pr Mario Campone Directeur Général de l'ICO - Directeur scientifique du Cancéropôle Grand Ouest - Membre Scientifique de Innovative Health Initiative - Membre Scientifique de l'Inca.

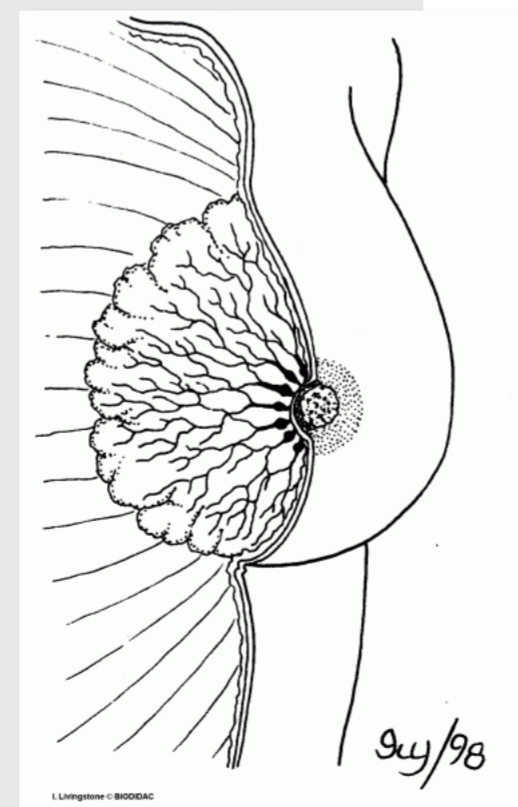


EPISPORT // RECHERCHE

Porté par Ph.D. Joséphine BRIAND.

Des études ont établi un lien entre des habitudes de vie saines, telles que l'activité physique, et la réduction des risques de cancer, dont le cancer du sein (CS). L'activité physique présente aussi des bénéfices psychologiques, sociaux et physiques pour les personnes souffrant déjà d'un cancer. Or à ce jour, il n'existe pas de modèle permettant aux oncologues de prescrire de l'activité physique adaptée. Notre projet servira de preuve de concept pour développer un modèle décisionnel en nous concentrant sur les **modifications épigénétiques du cancer du sein résultant de l'activité physique adaptée.**

Budget global : 105 000€



PROTEJ// RECHERCHE

performance de la réversion orientée et tactique de l'épigénome jugulé

Porté par Pr Sophie LELIEVRE au sein du Labo SCAT d'Angers.

Il semble que pour empêcher un cancer, il faille cibler les voies épigénétiques altérées par l'exposition aux facteurs risques impliqués. Donc, en théorie il serait possible de remodeler vers la normale l'épigénome en utilisant des molécules qui ciblent ces voies épigénétiques lorsqu'elle ont été déterminées pour des facteurs de risque spécifiques. Cibler l'épigénome avec une toxicité minimale requiert de développer une approche pharmacologique nouvelle.

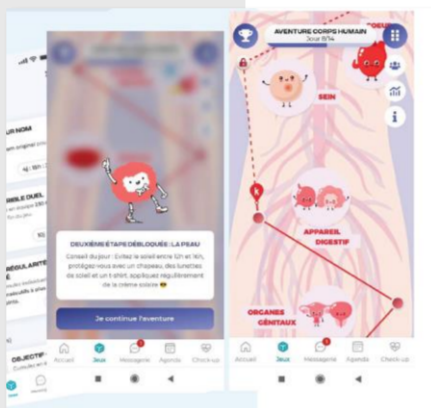
> Pour démarrer il nous faut mettre en place l'étape 1 de la phase 1 : **38 000€ pour 1 an** (30% technicien; 20% cheffe de projet; 15% fonctionnement et 35% consommables)

COMMENT DONNER ?



SENSIBILISEZ vos collaborateurs et/ou client.es grâce à une conférence thématisée « cancer & travail ».

Comment aborder la question du cancer dans l'entreprise ? Quels sont les leviers pour faciliter le maintien au travail des salariés atteints d'une maladie chronique ? Comment accompagner le retour à l'emploi ? Comment instaurer une relation au travail de qualité pour envisager sereinement la reprise ? Nous vous proposons l'intervention de Bertrand PORRO, PHD, Chercheur département des Sciences Humaines et Sociales; porteur du projet REWORK.



FÉDÉREZ vos collaborateurs autour d'une cause de santé publique...

...En leur proposant sur 10 jours de parcourir un maximum de km ! Nous vous invitons à marcher en équipe au cours d'un **challenge sportif ludique, simple et aux multiples bénéfiques**. Chaque km parcouru égal une somme collectée ! Une aventure sur-mesure créée par l'ICO en partenariat avec [Kiplin](#).



ENGAGEZ vos client.es grâce au don.

Le don : accessible, innovant et sécurisé.

MicroDon, HEOH, sont des solutions qui permettent **d'engager vos collaborateurs, fournisseurs et/ou votre clientèle au bénéfice de l'ICO**. Le don sur terminal de paiement ou l'arrondi sur salaire. De quelques centimes à quelques euros : chaque don compte !



ENSEMBLE, nous pouvons faire du sur-mesure (...)

Nous avons les outils pour vous créer un formulaire de don personnalisé, une campagne d'affichage avec Qrcode, des modules de dons pour collecter auprès d'un public captif etc.

- Impliquez votre entreprise en mobilisant l'ensemble de vos parties prenantes **autour d'une cause commune**.

UNE SOLUTION SUR-MESURE POUR SENSIBILISER.

Projection :

- Participation 40 à 45% des collaborateurs
- En moyenne, 8 500 pas / jour soit 5,5 km
- Sur 20 collaborateurs = 8 participant.es
- Sur 10 jours, environ 440km parcourus

Valorisés à 2€ du km = 880 € (coût réel 352 €)

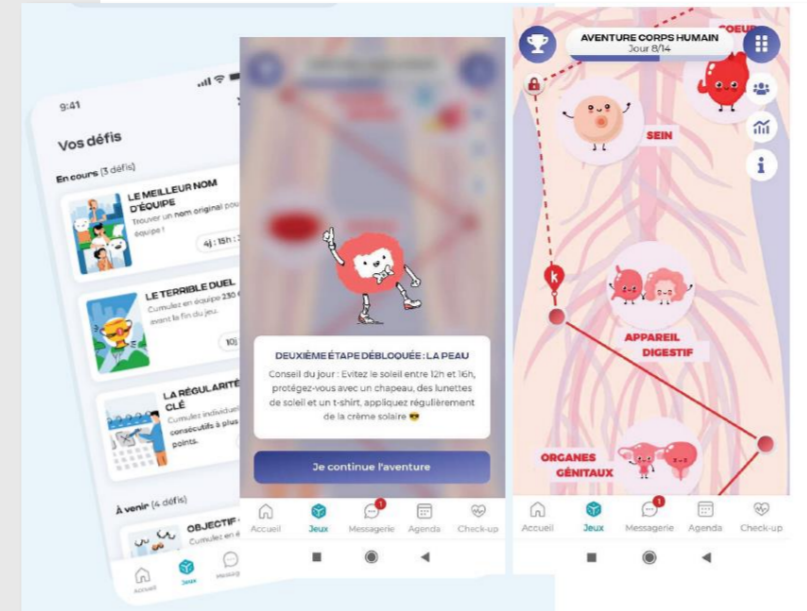
ou

Valorisés à 3€ du km = 1 320 € (coût réel 528 €)

ou

Valorisés à 5€ du km = 2 200 € (coût réel 880 €)

RAPPEL : 60% de votre don est défiscalisable



FÉDÉRER vos collaborateur.ices autour d'une cause de santé publique !

Dans le cadre de la campagne **Octobre Rose 2024**, l'ICO vous propose de relever un **défi sportif pendant 10 jours : du 4 au 14 octobre 2024**. Rassemblant vos équipes, celles de notre institut et de d'autres entreprises du territoire.

Nous vous invitons à **marcher en équipe** au cours d'un challenge ludique, simple et aux multiples bénéfiques. **Chaque km parcouru égal une somme collectée...**

Une aventure **SUR-MESURE** créée par l'ICO,
En partenariat avec [Kiplin](#).

Quand on pense au cancer, on évoque souvent la fatalité, l'âge, les risques héréditaires ou l'environnement. Mais en réalité, 40% des cancers sont liés à nos modes de vie et pourraient donc être évités.

> Participez à cette grande **aventure collective** - du 4 au 14 octobre 2024 - dans laquelle chaque pas compte, afin de parcourir le corps humain et d'avoir à chaque étape des réponses pour réduire les risques du cancer.

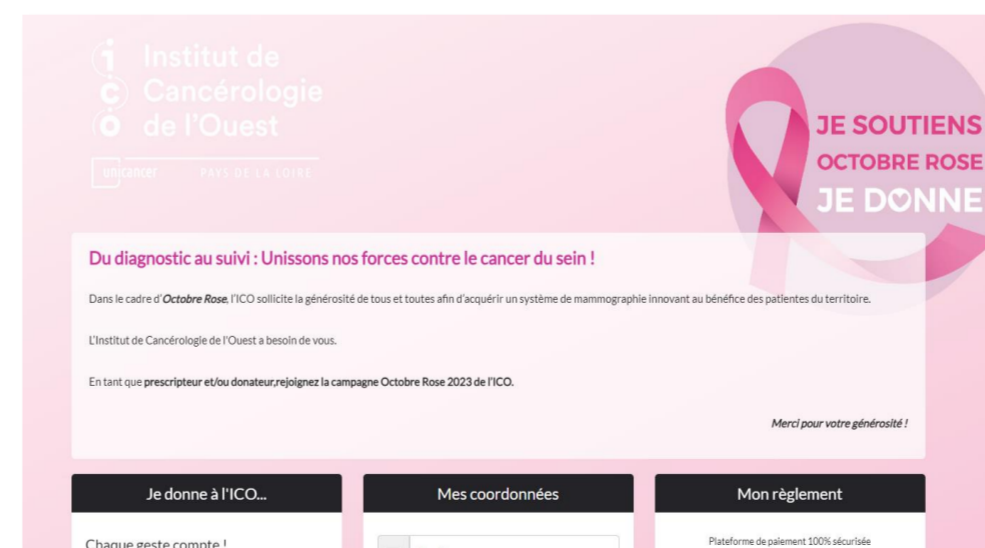
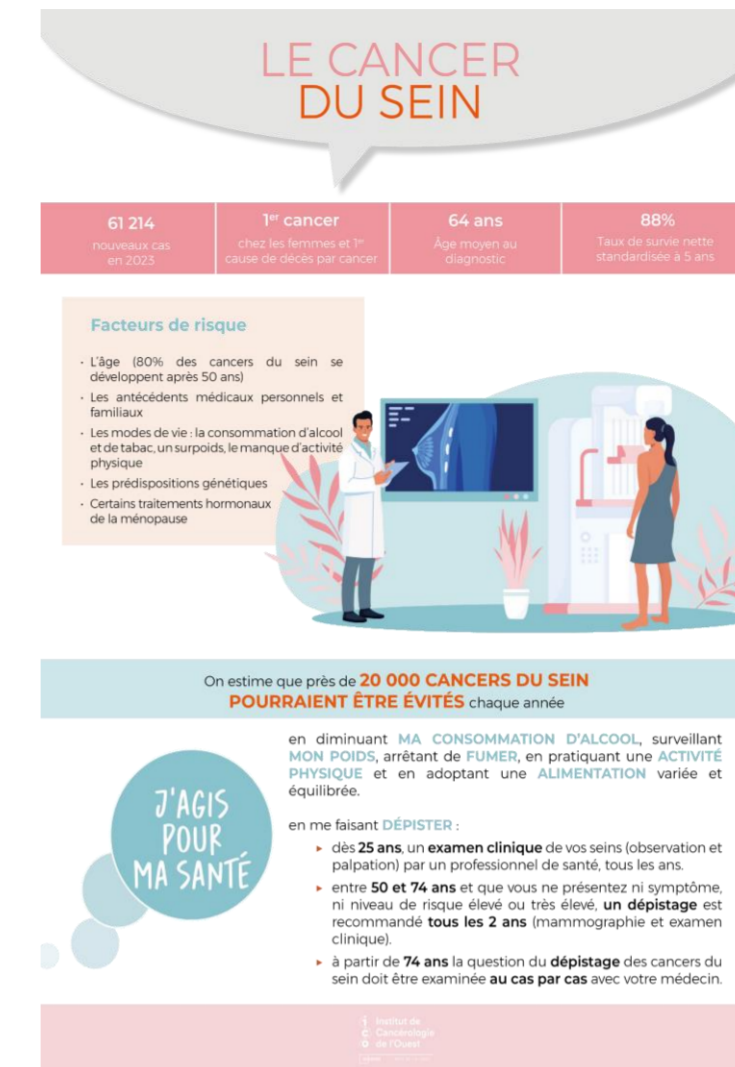
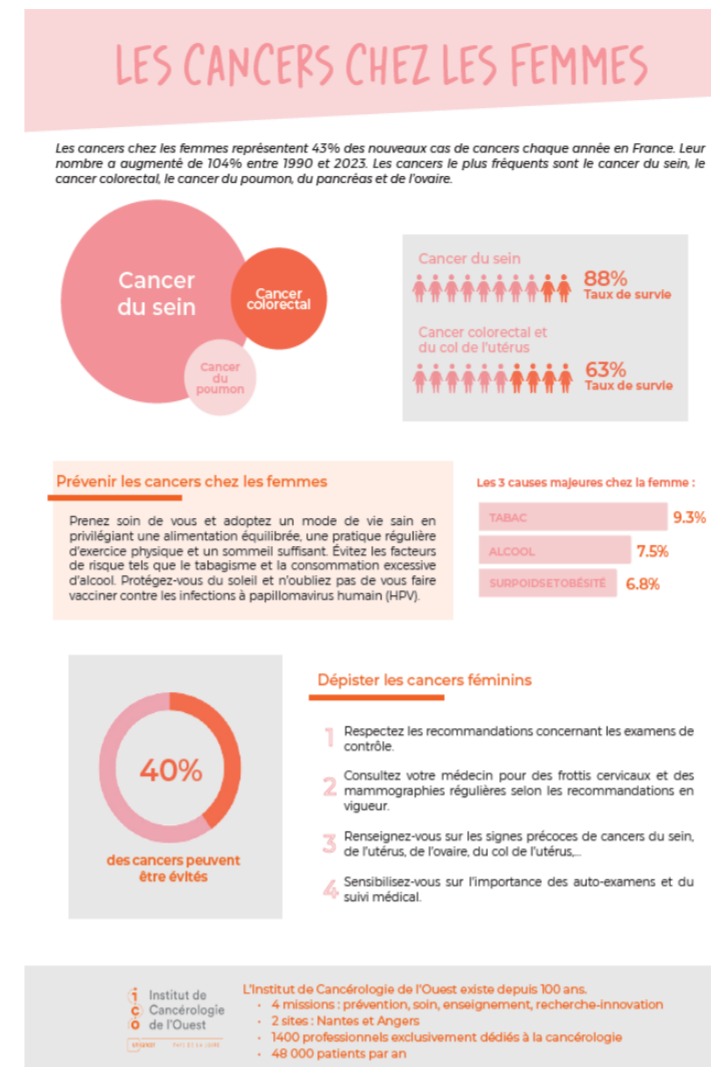
Double objectif : SENSIBILISER ET COLLECTER !

PRÊT.ES ?

(...) ENSEMBLE, nous pouvons faire du sur-mesure.

REX - OCTOBRE ROSE 2023 (LISTE NON EXHAUSTIVE)

- Stand de prévention
- Conférence « Cancer & travail »
- Challenge sportif Kiplin
- Supports de prévention santé print et digitaux
 - Totem d'appel aux dons / urnes de collecte
 - Formulaire de dons en ligne
 - Arrondi sur terminaux de paiement
 - Etc.



(...) Nous vous ACCOMPAGNONS pour rendre votre don concret.



Visites immersives
au sein de l'établissement



Lorsque l'affectation souhaitée est choisie. Nous vous proposons des outils simples pour diffuser l'information du projet à vos équipes. Dans les 24 mois qui suivent votre don nous nous engageons à vous tenir informé des avancées et/ou publications scientifiques. De plus nous vous proposons de venir rencontrer l'équipe porteuse du projet et ainsi visiter notre établissement de santé.

Affiche
pour vulgariser
l'usage des dons

VOTRE GÉNÉROSITÉ EST ESSENTIELLE
AU BÉNÉFICE DES PATIENT(E)S DU TERRITOIRE

Pourquoi DONNER à l'ICO ?

- 1 Parce que l'ICO assure les missions du service public et ne pratique AUCUN DÉPASSEMENT D'HONORAIRES, le reste à charge pour les patient(e)s est 0€.
- 2 Parce que votre don est UTILE aux patient(e)s : le projet que vous choisissez de soutenir est INCARNÉ par un porteur de projet et CONCRET pour vous et l'établissement.
- 3 Parce que VOTRE DON EST DÉFISCALISABLE À 66 % pour un particulier dans le cadre de l'impôt sur le revenu, 75 % dans le cadre de l'impôt sur la Fortune Immobilière et 60% pour une entreprise (sous certaines conditions).

Vos dons agissent pour la RECHERCHE contre le cancer

- 1. Projet BC EXPOS**
Ce projet de recherche porté par Pr Martine Bellanger consiste à analyser les facteurs environnementaux (alimentation, pollution, activité physique, stress...) qui influencent le risque de cancer. Ce projet mobilise le concept « d'exposome » c'est-à-dire « l'ensemble des expositions externes et internes pouvant affecter l'organisme humain à différents moments du cycle de vie ».
- 2. Projet FLASHMOD**
L'équipe du Pr Stéphane Supiot travaille sur la radiothérapie à ultra haut débit (flash) au bénéfice des cancers pédiatriques. Cette nouvelle technique de radiothérapie permettra de frapper la tumeur plus vite et plus fort en épargnant les tissus sains et en améliorant le confort des jeunes patients.
- 3. Projet ISIS**
L'objectif principal de l'étude ISIS (Infertilité Secondaire aux traitements du cancer du Sein) est d'évaluer le risque d'infertilité après cancer du sein chez les femmes âgées de 18 à 41 ans selon leur âge, les traitements reçus et la prescription d'agonistes LH RH pendant leur chimiothérapie.

Donateur, prescripteur, CHAQUE GESTE COMPTE !

Institut de
Cancérologie
de l'Ouest

Une équipe dédiée, à votre écoute
dons@ico.unicancer.fr / 02 52 10 91 81

JE DONNE

Merci

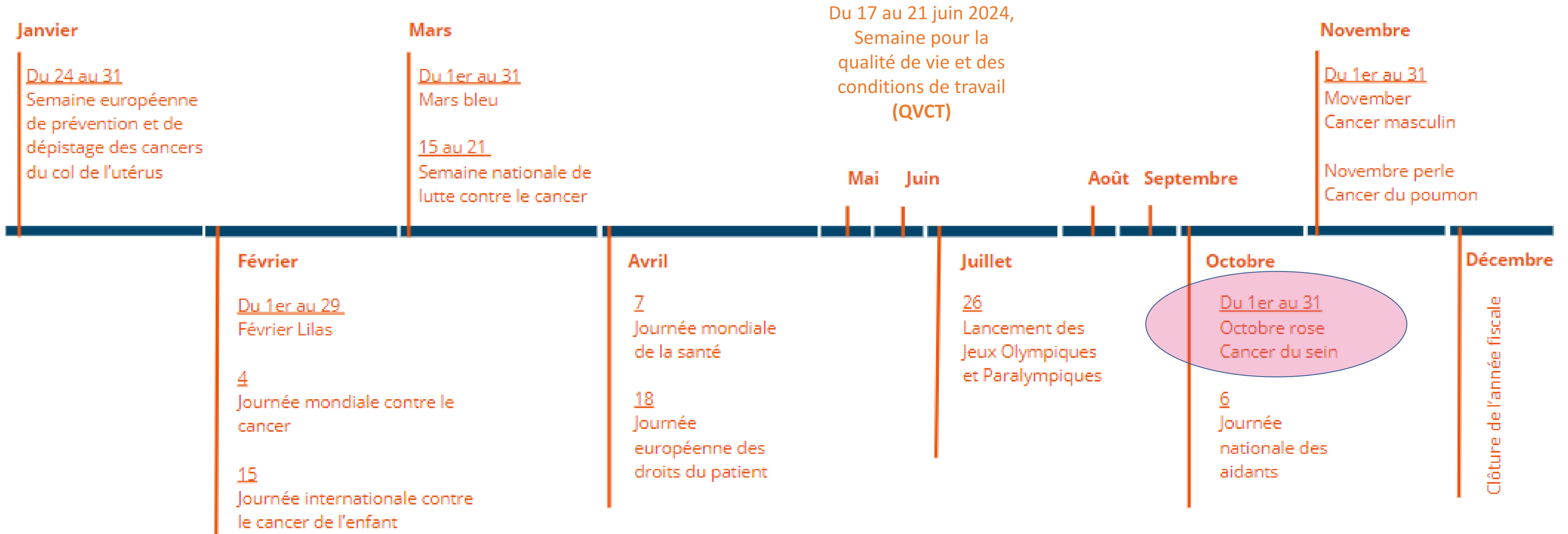
<https://www.institut-cancerologie-ouest.com/dons>

Vidéos de vulgarisation
des projets par le porteur
du projet.

- [Qui est l'ICO et à quoi servent les dons : vidéo pour l'AVLC – Mars 2023](#)
- [Acquisition de la sonde Néoprobe par Dr Renaudeau pour Billards pour Elle – Octobre 2023](#)
- [Acquisition d'un Mammographe de haute technologie par Dr Bourée pour le Groupe ERAM – Octobre 2023](#)



LE MARRONNIER DE LA SANTÉ 2024



POURQUOI DONNER À L'ICO ?



- ✓ Parce que chaque jour, on découvre environ **1 200 NOUVEAUX CAS DE CANCER EN FRANCE**. Cette maladie est accablante pour les patient.es et les personnes aidantes.
- ✓ Parce que l'Institut de Cancérologie de l'Ouest est **LE 1^{ER} CENTRE EXPERT RÉGIONAL DÉDIÉ À LA CANCÉROLOGIE**.
- ✓ Parce que l'ICO assure les missions du service public et **PRATIQUE AUCUN DÉPASSEMENT D'HONORAIRES**. Le reste à charge pour les patient.es est zéro.
- ✓ Parce que votre don, nous donne le pouvoir de **SOIGNER, COMPRENDRE, INVESTIGUER, INNOVER et PREVENIR** les risques du cancer.
- ✓ Parce que votre don est **UTILE AUX PATIENTS** & le projet que vous choisissez est **INCARNÉ PAR UNE ÉQUIPE**, que vous pouvez rencontrer.
- ✓ Parce que **VOTRE DON EST DÉFISCALISABLE À 66%** pour un particulier dans le cadre de l'impôt sur le revenu, 75% dans le cadre de l'impôt sur la Fortune Immobilière et 60% pour une entreprise.

VOTRE DON PEUT VRAIMENT FAIRE LA DIFFÉRENCE...

UNE ÉQUIPE PROFESSIONNELLE DÉDIÉE

Une adresse commune :

dons@ico.unicancer.fr



Laurence SÉCHER

Responsable mécénat & Relations donateurs

Direction Innovation et Développement

+33 (0)2.52.10.91.81 / 06.13.65.25.13

Laurence.secher@ico.unicancer.fr



Manon PERROIN

Cheffe de projets communication / évènementiel

Service Mécénat et Relations donateurs

+33 (0)2.44.85.37.17

Manon.perroin@ico.unicancer.fr



Nathalie CHAUVIN

Cheffe de projets Mécénat

Service Mécénat et Relations donateurs

+ 33 (0)2.59.18.37.39

Nathalie.chauvin@ico.unicancer.fr